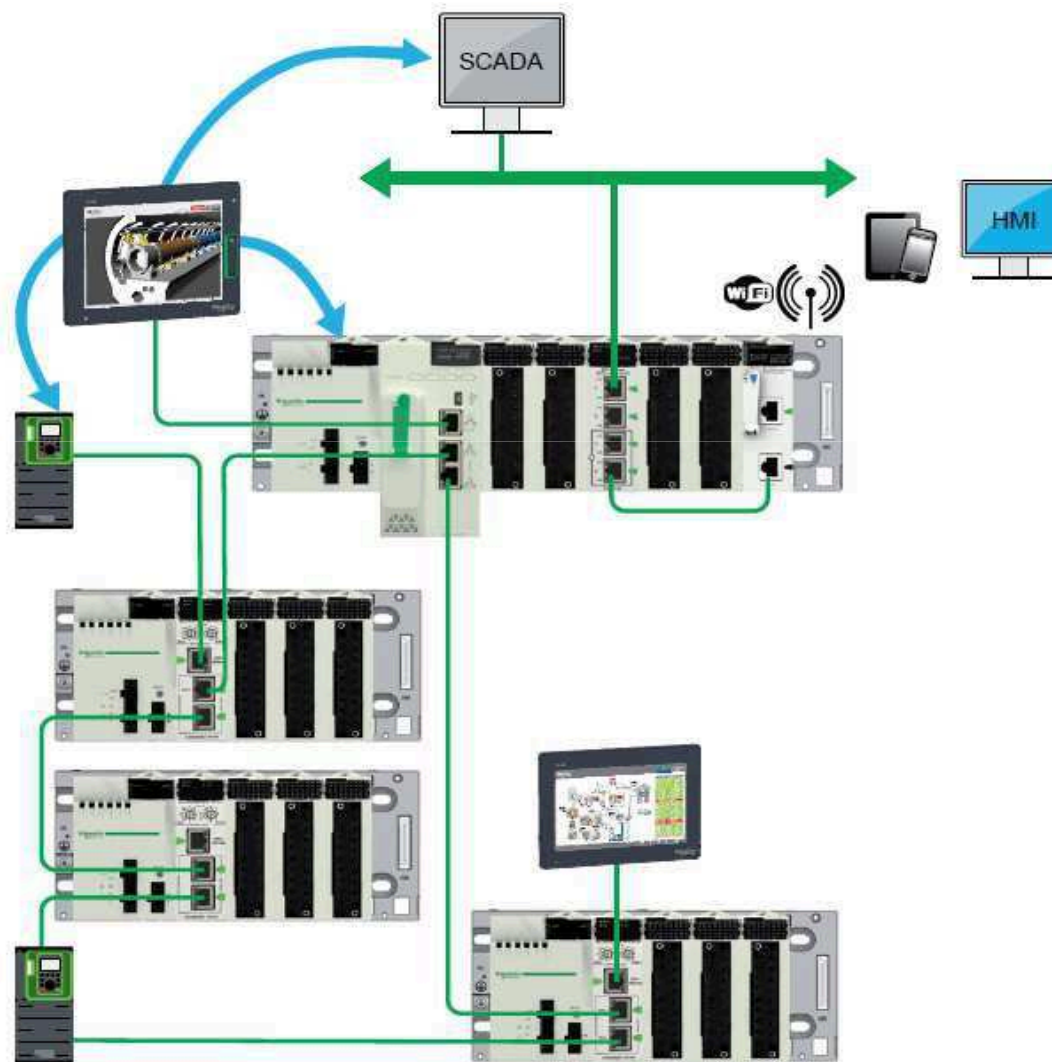


# НМІ и іРСМagelis

# Роль HMI в промышленной архитектуре



# Полное предложение HMI Schneider - Magelis

## Small Panel

### Keyboard & Semi-graphic



XBTN/R

XBT RT

### Touch & Graphic



STO

STU



GXU  
(New Econom)



## Advanced Panel



XBT GH

XBT GK



GTO



GTU



## iPC



Compact iPC

iDisplay



New S-Panel PC  
New S-Box PC  
New Rack PC

# Экономичная панель оператора HMI GXU



# HMIGXU

touch панель для простых машин

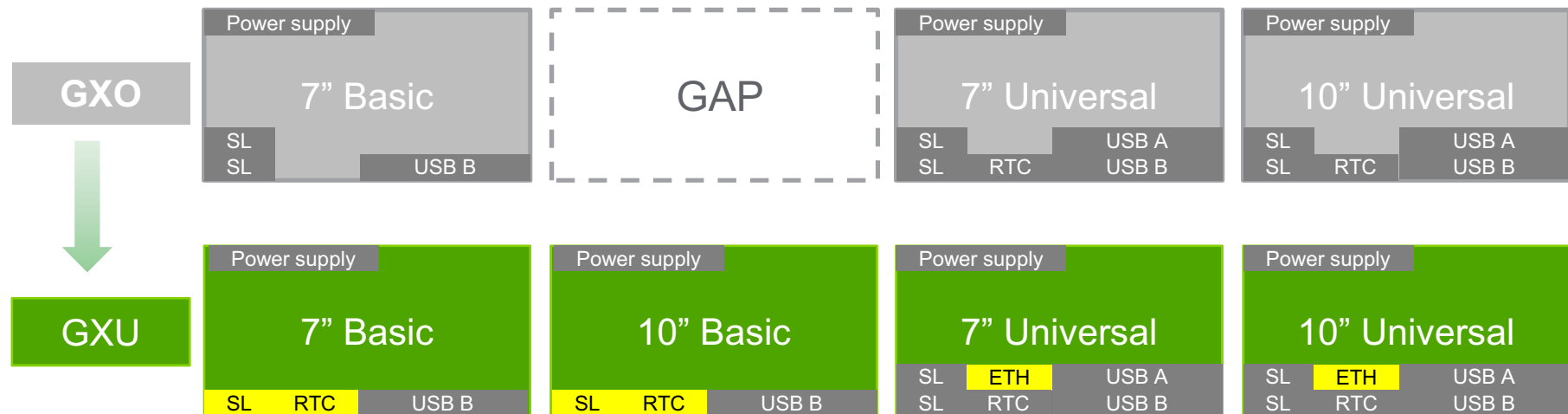
**4 референса**



LCD: 65536 color TFT, WVGA 800x480 pixels

Vijeo Designer Basic

Бесплатно  
На основе Vijeo Designer



# HMIGXU Характеристики

Старт продаж –декабрь 2015 года

Характеристики	Basic		Universal	
Референс	HMIGXU3500	HMIGXU5500	HMIGXU3512	HMIGXU5512
Размер экрана	7" wide	10.1" wide	7" wide	10.1" wide
Количество цветов и разрешение	65536цветовTFT, WVGA 800 x 480 пикселей			
Память для хранения приложений	32MB		48MB	
Оперативная память	128MB		128MB	
USB для загрузки	Mini-USB x1			
USB для хранения	Нет		USB типА x 1	
Последовательный порт COM1	RS422/485		RS232C	
Последовательный порт COM2	Нет		RS422/485	
Ethernet	Нет		10/100Base-Tx	
Часы реального времени	поддерживает ( со съёмной батареей )			
Рабочая температура	0...55 °C			
Температура хранения	-20...60 °C			
Уровень защиты	IP65по передней панели			
Стандарты	CE, RoHS, EAC			
Тяжелые условия	Защитное покрытие платы			
Размеры для установки(мм)	190 x 135	255 x 185	190 x 135	255 x 185

# HMIGXU функциональные отличия

	Medium HMI GXU	Medium HMI GXO	Optimum HMI GTO
Программное обеспечение	Vijeo Designer Basic - <b>бесплатно</b> <ul style="list-style-type: none"> <li>• Compact &amp; stand-alone installer</li> <li>• No version compatibility issue with SoMachine. Can be installed with other SE software on same PC</li> <li>• Only support HMIGXU series</li> <li>• Support GXO project importing (version &lt;= V6.2 SP1)</li> </ul>	Vijeo Designer Full version <ul style="list-style-type: none"> <li>• Full size installer</li> <li>• Specific version for SoMachine on same PC</li> <li>• Support all HMI target except HMIGXU</li> </ul>	
Ethernet Функции	<ul style="list-style-type: none"> <li>• Project Download/Upload</li> <li>• Data share between HMIGXUs</li> <li>• PLC communication with 5 brands PLCs</li> </ul>	No Ethernet	<ul style="list-style-type: none"> <li>• Project Download/Upload</li> <li>• Data share between HMIGXUs</li> <li>• PLC communication with 5 brands PLCs</li> <li>• Web Gate/ Web Server</li> <li>• Email</li> <li>• FTP self-download</li> </ul>
SoMachine протокол	Don't support	Support	Support
Неподдерживаемые функции	Following functions are not supported by HMIGXU <ul style="list-style-type: none"> <li>• Vijeo Air/Aire Plus APP</li> <li>• Web Server/Web Gate</li> <li>• Email</li> <li>• Schneider USB accessories(USB tower light, etc)</li> <li>• FTP self-download / upgrade</li> <li>• Multimedia (Audio/Video)</li> <li>• Web browser parts</li> <li>• IDS software</li> </ul>	-	-

# Оптимальная панель оператора НМІ GTO



**Schneider**  
Electric



# MagelisGTO

Первые оптимизированные по цене панели без компромиссов со стороны производительности и надежности.

- Расширенный диапазон рабочих температур **до 55° C**



Три модели в стальном корпусе



3"5

Schneider



# НМІ для оптимизированных машин



GTO



Морское  
применение



Упаковочное  
оборудование



Пищевая  
промышленность



Тяжелая  
промышленность

## Преимущества:

- > Простота в разработке промышленных машин: масштабируемость, возможности подключения и умное ПО
- > Приятный дисплей: больше графики, больше цветов, больше touch возможностей
- > Долгосрочный жизненный цикл и возможность экспорта (поддержка большого количества сертификатов)

# Первая модульная HMI панель MagelisGTU



# Новая панель оператора Magelis GTU

## ГИБКОСТЬ – поддерживает все архитектуры

### Масштабируемое HMI решение

- 2 линейки дисплеев: Advanced и Smart с широким выбором размеров, формата и разрешения экрана
- 2 линейки процессорных модулей в зависимости от уровня задачи.

Magelis GTU покрывает большинство требований OEM, SI и конечных пользователей



### Огромные возможности для подключения

Magelis GTU поддерживает все промышленные интерфейсы

- 2 последовательных порта различных типов
- 2 Giga bits Ethernet порта
- 2 - 4 USB порта
- Опционально Fieldbus.
- Опционально WiFi



### Питание 12/24 VDC

Могут устанавливаться в шкафы с низким энергообеспечением.



### Multi-Screen

DVI выход на Open Box позволяет дублировать и расширить изображение на большой дисплей



# Новая панель оператора Magelis GTU

## Лучшие возможности визуализации для операторов

### Высокое качество изображения

- Высокое разрешение дисплеев
  - Advanced дисплей с 262К цветов
  - Smart дисплей с 16М цветов



### Удобные дисплеи

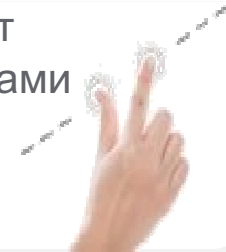
Отличная яркость со светодиодной подсветкой  
Автоматическая регулировка яркости...



### Промышленный multi-touch экран

Сочетая Smart дисплей и Vijeo XD, можно управлять объектами, как на смартфоне, даже в перчатках и с защитной пленкой.

Оператор может управлять жестами



### Широкоформатные дисплеи (16/9)

На 7", 10" и 12" Advanced дисплеях

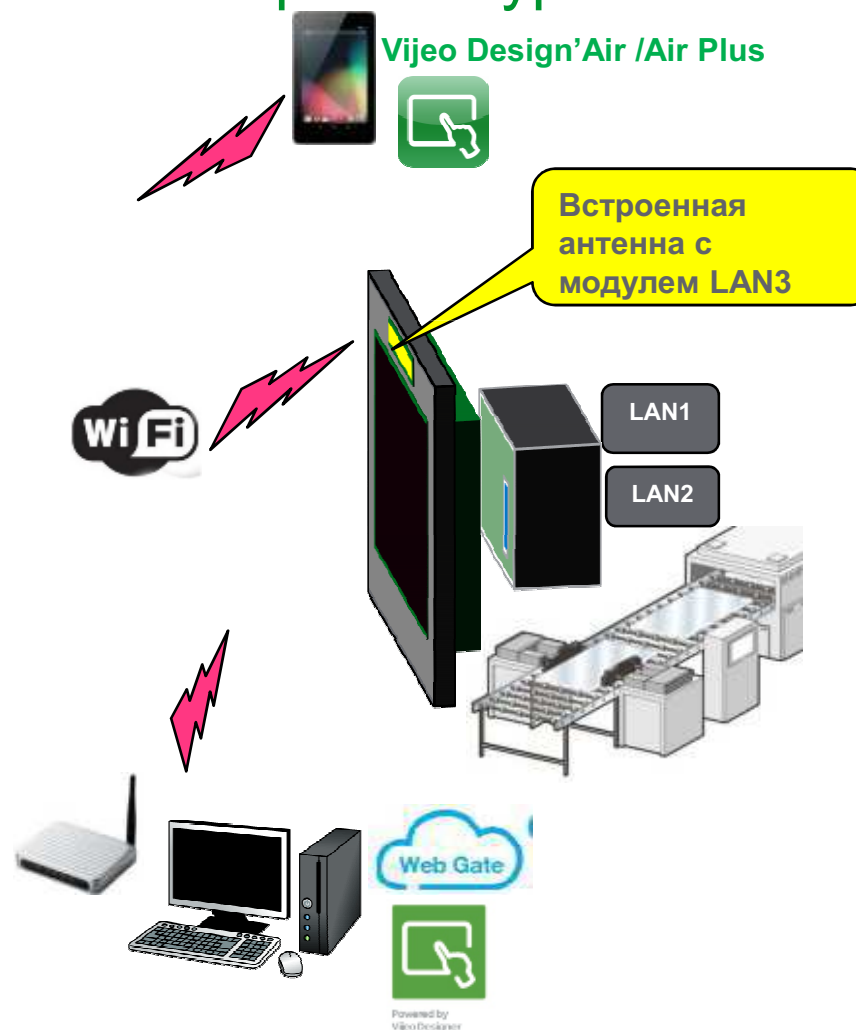


# MagelisGTU WLAN дисплей

В начале  
2016 года

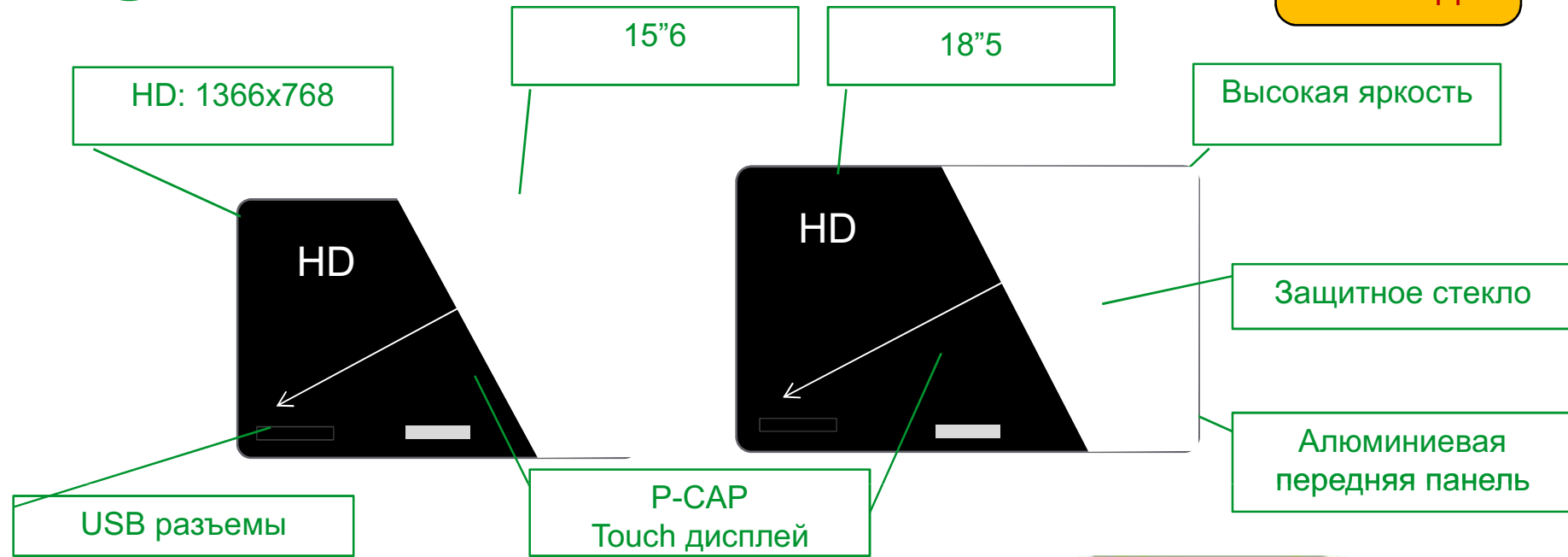
Точка доступа, встроенная в HMI панель, позволяет обеспечить простую, надежную и безопасную беспроводную связь с промышленной архитектурой

	Характеристики
Smart Display 12 "	Референс= HMIDT643
Настройка WiLAN	Доступ через Web server
Стандарт	IEEE 802.11 b/g/n
Рабочая частота	2.4GHz
Канал	- In station mode US/TW 11ch, JP/EU/KR/CH 13ch - In access mode 11ch
Скорость	11b: max 11 Mbps 11g: max 54 Mbps 11n: max 72.2 Mbps
Расстояние	30м
Рабочие режимы	Station mode / Access point mode ( доступ ко всем станциям сети)
Способ связи	Infrastructure only , DHCP Server возможен
Протоколы безопасности	WEP/ WPA/ WPA2
Антенна	в перед. крышке



# MagelisGTU ,экран XL размера

В конце 2016 года



Дисплей с еще большим экраном и емкостной технологией прикосновений



# Новая панель оператора Magelis GTU

## Действительно легко установить и обслуживать

### USB спереди

Доступ ко всем данным без необходимости открывать шкаф, защита IP66 по передней панели.



Smart display

### Преимственность

Magelis GTU конфигурируется Vijeo Designer и Vijeo XD (январь 2016г.)



С помощью Vijeo Design'Air, наблюдайте и управляйте удаленно вашим приложением.



Magelis GTU предназначен заменить снимающиеся с производства в этом году Magelis XBTGT и Magelis GTW.

### Легкая диагностика

Magelis GTU обеспечивает Web шлюз с возможностью удаленного подключения через браузер в PC или смартфон.





# Новая панель оператора Magelis GTU

## Профессиональное управление данными

### Dual Lan

Отдельное IT и PLC подключение с двумя разными IP адресами для разных потоков



### Хранение данных

- SD слот
- Второй CFast слот для ведения журнала или хранения важных данных (на Open Box)



### Все типы данных

- Отображение Office и Pdf документов, CAD файлов, Web страниц и Multimedia (звук и видео)
- Подключение видео камеры и запись видео.



Open box

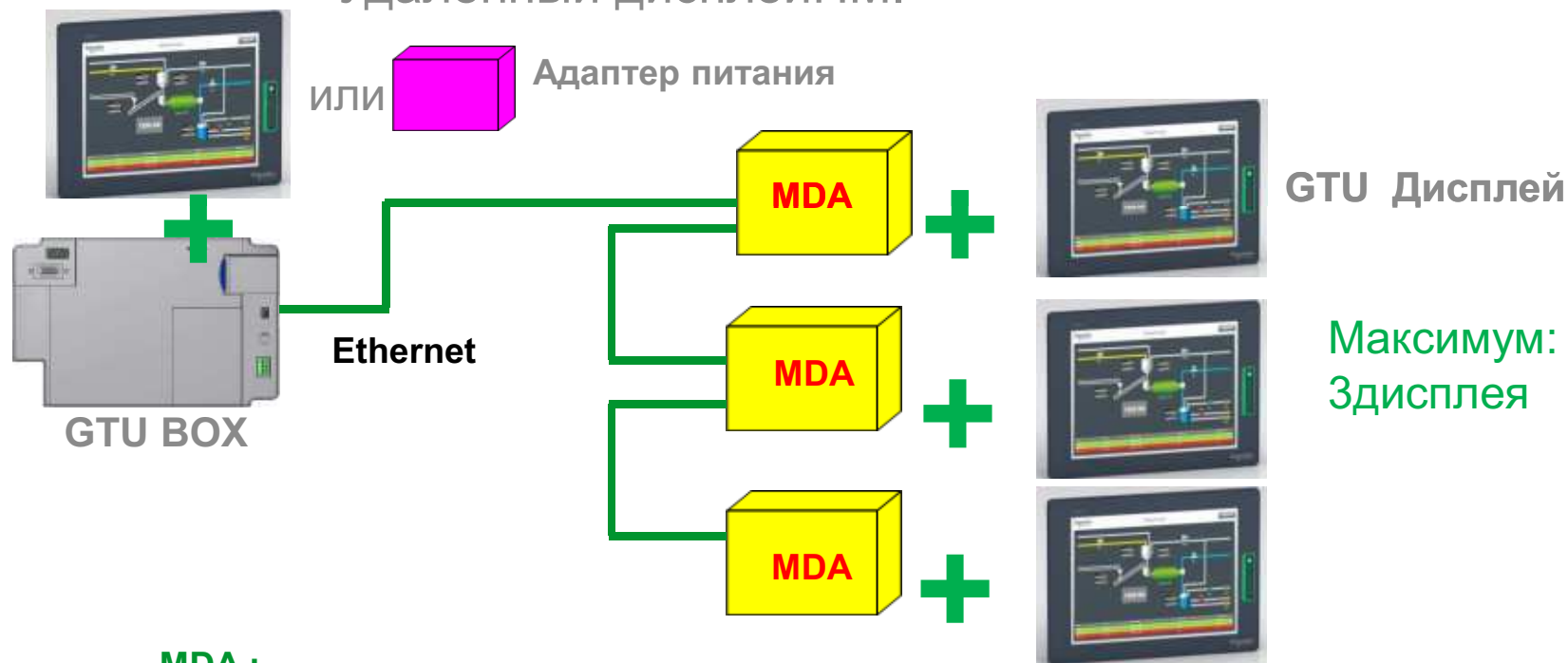
# MagelisGTU ,Адаптер для нескольких дисплеев (MDA)

В начале 2016 года

Конфигурирование: только черезVJXD

Примеры использования:

- Несколько дисплеевHMI
- Удаленный дисплейHMI



### MDA :

- 2 x ГигабитEthernet (снизу)
- Возможность питания через дисплей
- Режим сервера:Клон,Расширить дляOpen Box

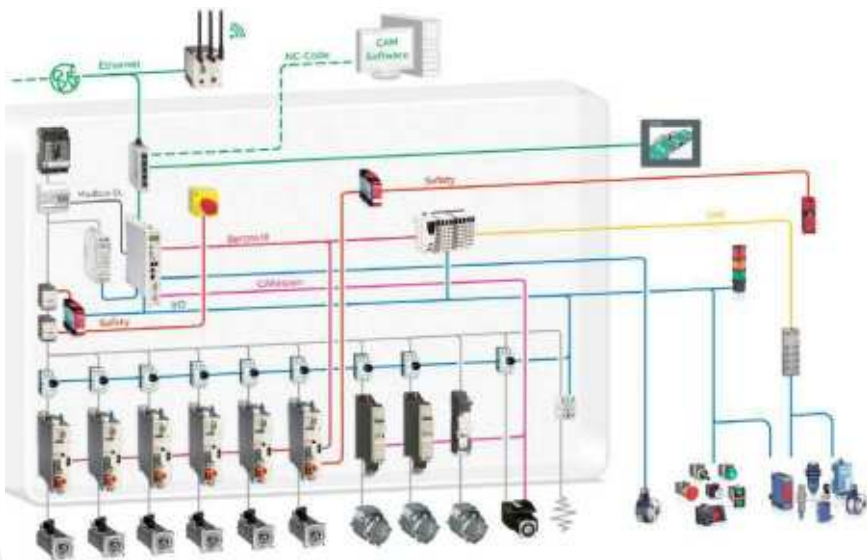
- DHCP server: устанавливает локальный IP адрес дляMDA
- Улучшенное touchуправление

# Новая панель оператора Magelis GTU

## Быстрая и легкая интеграция в существующую архитектуру

### Архитектура для машин

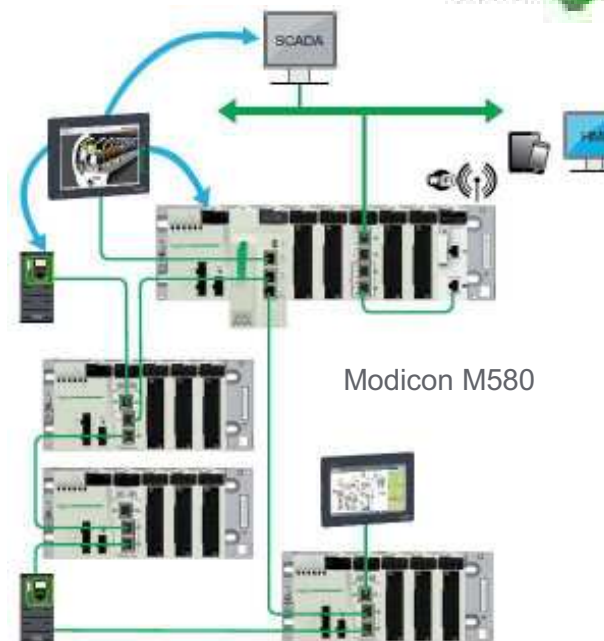
Magelis GTU полностью интегрируется с SoMachine для OEM решений и идеально подходит для приложений с Lexium или PacDrive решениями.



### Архитектура для заводов

Magelis GTU отлично интегрируется в PlantStruxure концепцию, основанную на Ethernet решениях от Schneider Electric, таких как Modicon M580.

HMI приложения визуализируют процессы с PLC, отображают сигналы тревоги, осуществляют запуск SCADA client приложений.

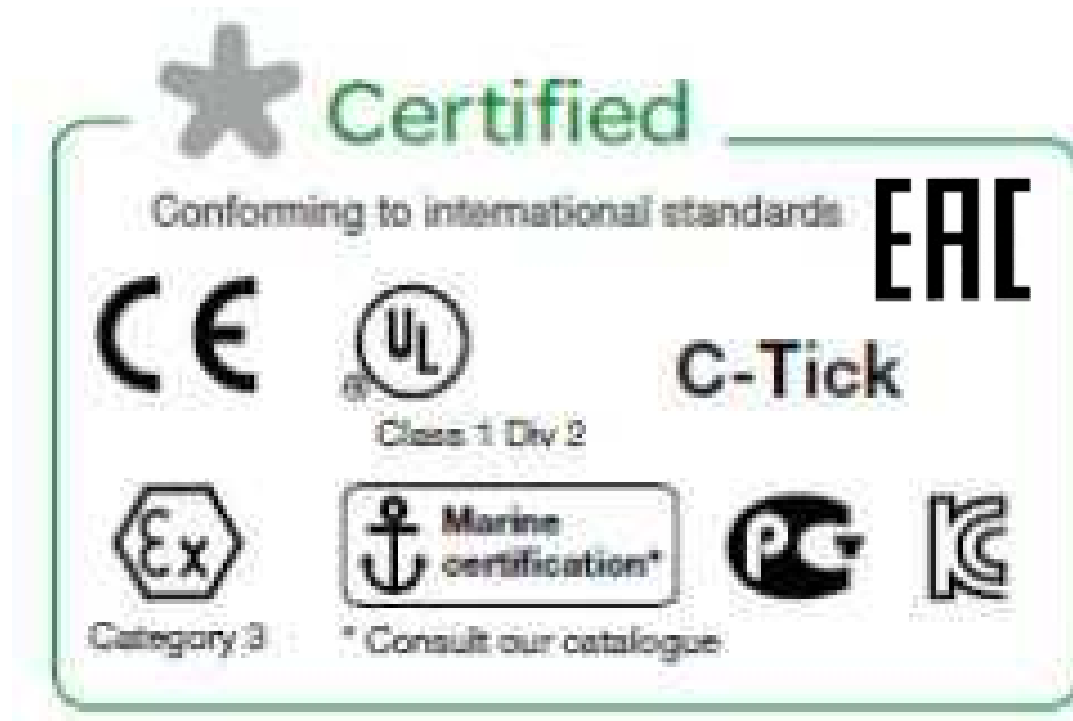


# Новая панель оператора Magelis GTU

Независимо от ваших требований, вы найдете решение!

Сертификаты для применения по всему миру

Включая взрывоопасные объекты ( Class1 Div2 , ATEX Cat 3 сертификаты) и морское применение.



# MagelisGTU

## Линейка дисплеев и процессорных модулей



# Новый Magelis GTU

## Линейка дисплеев



		Advanced display			Smart display		
<b>Дисплей</b>	Touchscreen, размер	7" Wide	10" Wide	12" Wide	10.4"	12.1"	15"
	Разрешение (пиксели)	800 x 480	1280 x 800	1280 x 800	800 x 600	1024 x 768	1024 x 768
	Тип	262,144 цветов, TFT млн цветов, TFT			16		
<b>Поддержка жестов</b>		Single touch: Прокручивание, скроллинг			Single touch: Прокручивание, скроллинг; Multitouch: увел/умен, двойное касание		
<b>USB спереди</b>		Опционально с <b>XBTZGUSB</b> (A port) или <b>HMIZSUSBB</b> (mini-B port)			Встроенный USB2.0 (Type A) x 1 и USB2.0 (mini-B) x 1		
<b>Яркость</b>		0...100 (Настраивается через сенсорную панель или ПО)			0...100 (Настраивается через встроенный датчик, сенсорную панель или ПО)		
<b>Срок службы подсветки</b>		50,000 часов					
<b>Размеры</b>	Внешние WxHxD mm	204 x 149 x 36	269 x 199 x 67	309 x 231 x 67	273 x 215 x 67	315 x 241 x 67	397 x 296 x 67
	Контур WxH mm	190 x 135	255 x 185	295 x 217	259 x 201	302 x 228	384 x 283
<b>Питание</b>		12...24VDC					
<b>Условия работ</b>		Рабочая температура 0-60°C , защита по передней панели IP66/IP67					
<b>Поддержка стандартов</b>		EN, IEC, UL 508, CSA, ATEX, Marine, IEC etc					
<b>Референсы</b>		<b>HMIDT351</b>	<b>HMIDT551</b>	<b>HMIDT651</b>	<b>HMIDT542</b>	<b>HMIDT642</b>	<b>HMIDT732</b>

# Новый Magelis GTU

## Линейка процессорных модулей



<b>CPU</b>	CPU RISC 600MHz	CPU X86 1,3GHz
<b>Операционная система</b>	Real time OS	Windows 7 Embedded
<b>RAM</b>	256MB	2GB
<b>Воскр память</b>	512KB (FRAM/MRAM)	
<b>Хранение: OS с прилож HMI</b>	SD Card 1Gb	CFast Card 16 Gb
<b>Хранение данных</b>	SD card (до 4 Gb)	CFast Card (до 32Gb)
<b>Функции</b>	Yes, built-in	
Real time clock Значения max.	8000 (in Vijeo Designer), 65535 (Vijeo XD)	8000 (in Vijeo Designer), 65535 (Vijeo XD)
<b>Видео</b>	No	DVI-D OUT x 1
<b>Звук вх</b>	No	MIC or LINE input (software switch)
<b>Звук вых</b>	Speaker Output	300 mW (Rated Load: 8Ω, Frequency: 1 kHz)
	LINE Output	Rated load: 10 kΩ or more
<b>Alarm Output/Buzzer Output</b>	Yes (24 Vdc/50 mA or less)	
<b>Поддержка протоколов сторонних производителей</b>	Siemens, Omron, Mitsubishi, Allen-Bradley (Rockwell Automation), ABB	
<b>Коммуникации</b>	Ethernet port	x2 RJ45 (independent) 10/100/1000 Base-T
	Serial line	RS485 [Isolated] (COM1) + RS232C/RS422/RS485 (COM2)
	Expansion Unit	Fieldbus Unit x 1
	USB	USB 2.0 (Type A) x 2; USB 2.0 (mini-B) x 1
<b>Опционально батарея</b>	Yes (HMIZGBAT)	
<b>Референсы</b>	<b>HMIG3U</b>	<b>HMIG5U</b>



# Промышленные компьютеры MagelisiPC





## Полное предложение iPC Schneider Electric

### BOX

Промышленные компьютеры для монтажа в панель



Box PC



S-Box PC

### Panel

Промышленные панельные компьютеры



Panel PC



S-Panel PC

### RACK

Промышленные компьютеры для монтажа в 19" стойку



Rack PC

# MagelisRack PC HMIRS –новое предложение



- Performance Rack PC 4U – HMIRSP
  - Организация IT структуры предприятия и SCADA серверы
  - Vijeo Citect DVD

- Universal Rack PC 2U – HMIRSU
  - Локальная SCADA система
  - Операторские станции
  - Vijeo Citect DVD



- Optimized Rack PC 2U – HMIRSO/RXO
  - Операторские станции
  - Производственные машины

# Rack 2U HMIR.O/U - 5референсов



## Rack PC Optimized

## Rack PC Universal

iCore Dual	G540 - 2.5Ghz		G850 - 2.9Ghz		i3 2120 - 3.3Ghz	
ОЗУ (32GB max.)*	2GB DDR3				4GB DDR3	
Операц. система	Win 7 32 (WES P**)	Нет OC	Win 7 64 (WES P**)		Win 7 64 (Ultimate MUI)	
Хранение 3,5"	1 внутр. (SATA 3 с OC+ ) 2 trays (SATA 2)				4 trays (2x SATA 2 + 2x SATA 3)	
Предустан. диск	HDD (500Go consumer)	Нет	HDD (500Go 24/7)		HDD (500Go 24/7)	SSD (80Gb)***
PCI/PCIe слоты	3 = 2x PCIe(x8) + 1x PCI				3x PCIe + 2x PCI	
Другое	Micro ATX матер. плата, DVD-RW, 2 Serial Lines + 4 опцион 2 Gigabit Ethernet				Micro ATX матер. плата, ,DVD-RW, 2 Serial Lines + 4 опцион., 2 Gigabit Eth.	
ПО	Нет				Нет	VJC DVD
АС питание (300W)	HMIRXO HCA3W01	HMIRXO HCA3001	HMIRSO HPA3W01		HMIRSU H3A3701	HMIRSU S3A3701

\* 4 RAM слота

\*\* WES full blown with live up-date for OS security and hot fix

\*\*\* Intel SSD with 5 years manufacturer warranty and MTBF = 2 million hours

# Rack PC 4U HMIRSP - 5референсов



## Rack PC Performance 4U

iCore quad	Xeon quad-core 1225 - 3.1Ghz			
ОЗУ(32GB max.)*	4GB DDR3	8GB DDR3	4GB DDR3	8GB ECC
Опер.система	Win 7 64 (Ultimate MUI)			Server2008R2
Хранение 3,5"	1 внутр. (SATA3 с OC) + 4 trays (SATA 2)			
Предуст. диск	HDD (500Go 24/7)		SSD (80Gb**)	RAID 2x HDD (500Go 24/7)
PCI/PCIеслот	До 7*** = 4x PCIe(x16) + 3x PCI			
Другое	ATX матер. плата, DVD-RW, 1 Serial Line + 4 opt., 2 Gigabit Eth.			
ПО	Нет	PES буклет+ 2 <sup>nd</sup> Win лиценз****	VJC DVD	Нет
АС питание (500W)	Единственный		Резервный	
	HMIRSP HXA6701	HMIRSP HXA67P1	HMIRSP FXA6701	HMIRSP FXR6702 SXR6S01

\* 4 RAM slots

\*\* Intel SSD with 5 years manufacturer warranty and MTBF = 2 million hours

\*\*\* 1 PCI slot used for removable audio connections

\*\*\*\* 2<sup>d</sup> Win license for PES virtual machine

# S-Box: 5 референсов по каталогу



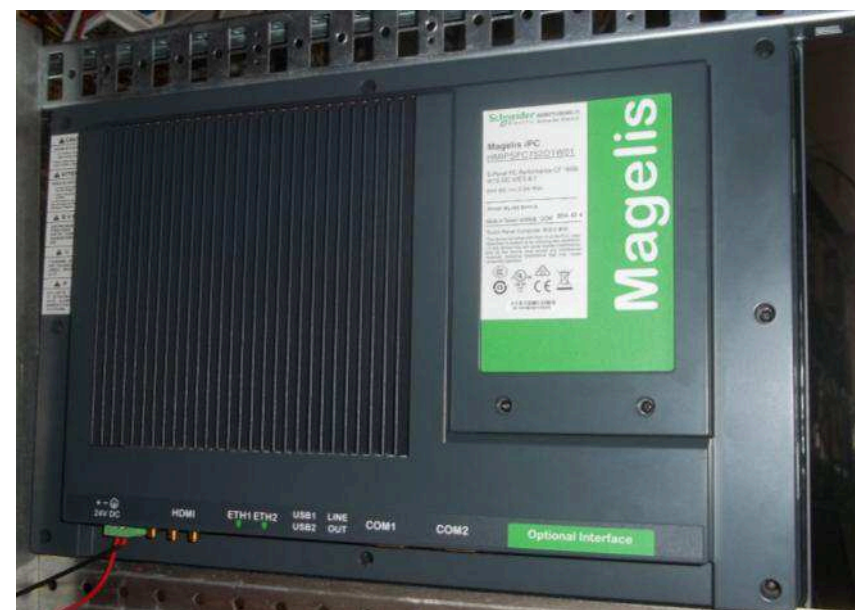
	<b>S-Box Optimized</b>		<b>S-Box Universal</b>		
<b>CPU Fanless</b>	Atom N270 1.6Ghz Single core		Atom N2600 1.6Ghz Dual core		
<b>RAM (max.)</b>	1x 2GB DDR2 (max. 2)		1x 4GB DDR3 (max. 4)		
<b>Operating System</b>	WES 2009	No	Win 7 32 bits (WES 7 Premium*)	No	
<b>Storage (Size)</b>	CFlash (8Gb)	No	CFast (16Gb)	SSD (80GB)***	No
<b>Connection Ports</b>	2 USB, 2 RS-232, 1Gigabit Eth., 1 VGA		5 USB, 2 x RS-232, 4 x RS-232/422/485, 3 Gigabit Eth., 1 VGA, 1 HDMI		
<b>Mini PCIe slot</b>	1 half-size		1 full size		
<b>Power (consumption)</b>	9-36VDC (15w)		12-24VDC (16w)		
<b>VJD RT demo**</b>	HMIBSO CND1E01	HMIBSO 0ND1001	HMIBSU CND1W01	HMIBSU SND1W01	HMIBSU 0ND1001

**New 2015**

- \* WES 7 Premium full blown (default not WEF write protected on CFast)
- \*\* Vijeo Designer RT unlimited with additional VJDSNRTMPC license.
- \*\*\* Intel SSD with 5 years manufacturer warranty and MTBF = 2 million hours



# HMIPSP - Simple Panel PC Performance



# HMIPSP S-Panel PC Perf. – Референсов



UL 60950

## S-Panel PC Performance W15" and W19"

Дисплей HD WXGA	Wide 15" Multi-Touch емкостнойLED, WXGA, IP66, 7H прочность анти-царап				Wide 19" Multi-Touch емкостнойLED, WXGA, IP66, 7H прочность анти-цар			
CPU/RAM	i3-4010U Dual Core 1.7 GHz безвентил. - 8GB RAM DDR3							
Интерф.	1xHDMI, 2xEth. Gig., 1x HD Audio вых., 2x COM, 2x USB 3.0							
Drive slots	1 CFast + 1 HDD/SSD							
Расшир.	1x Mini PC полный слот с 1 опцион. интерфейсным слотом							
Другое	24VDC (18-32V)*, 56mm глубина, 0~55°C раб темп (без HDD), UL IT, CCC							
ОС	WES 7	Win 8.1 Indus. MUI	Нет	WES 7	Win 8.1 Indus. MUI	Нет		
Предуст. диск	CFast 16Gb	HDD** 500Gb	SSD*** 80Gb	Нет	CFast 16Gb	HDD* 500Gb	SSD*** 80Gb	Нет
ПО****	VXD	VXD	VXD+ VJC	Нет	VXD	VXD	VXD+ VJC	Нет
Референ сы	HMIPSP C752D1 W01	HMIPSP H752D1 801	HMIPSP S752D1 801	HMIPSP 0752D1 001	HMIPSP C952D1 W01	HMIPSPH 952D1 801	HMIPSPS 952D1 801	HMIPSP 0952D1 001

\* AC power supply by external adaptor HMIYPSMAC1 \*\*HDD 500Gb 24/7  
 \*\*\* Intel SSD 80Gb with 5 years manufacturer warranty and 2 million hours MTBF  
 \*\*\*\* Vijeo XD demo to install, Vijeo Citect on DVD

# iPCконфигуратор

В апреле  
2016 года

- Подбор промышленного компьютера по выбранным параметрам через web
- Референс и цена сразу обновляются автоматически
- XML файл с конфигурацией приходит на email
- Будет доступен в Q1 2016 года

Schneider Configurator

**Schneider Electric**

Configurateur iPC

[Retour à la sélection de produits](#)

Code de la configuration: HMIPCC S2HN3D80N0NN00

<b>Form Factor</b>	<input checked="" type="radio"/> Simple and Enclosed Panel PC
<b>Génération du produit</b>	<input checked="" type="radio"/> Second Generation
<b>Panel PC and Modular Displays</b>	<input checked="" type="radio"/> S-Panel PC Performance W15" (HD multi-touch, HDMI, 2 ETH, Audio out, 2 COM, 2 USB 3.0, Mini PCIe slot) <input type="radio"/> S-Panel PC Performance W19" (HD multi-touch, HDMI, 2 ETH, Audio out, 2 COM, 2 USB 3.0, Mini PCIe slot)
<b>Box PC</b>	<input checked="" type="radio"/> None (S-Panel or Enclosed Panel)
<b>Fanless CPU ULV</b>	<input checked="" type="radio"/> Performance Core i3-4010U 1.7Mhz
<b>Alimentation</b>	<input checked="" type="radio"/> DC
<b>Mémoire</b>	<input checked="" type="radio"/> 8 GB DDR3
<b>Système d'exploitation</b>	<input checked="" type="radio"/> No Operating System <input type="radio"/> WES7 Premium SP1 64bit En MUI <input type="radio"/> Win7 Ultimate FES SP1 64bit En MUI <input type="radio"/> WES8 64bit MUI <input type="radio"/> Win 8.1 Industry 64bit En MUI

**Prix**  
€ 9999999.00  
Remise: 0%

**Liste de prix**  
€ 9999999.00

**Référence configurée:**  
HMIPCC  
S2HN3D80N0NN00  
Catalog #:  
HMIPSP0752D1001

[Envoyer par courriel](#)  
[Options par défaut](#)



# Magelis iDisplay Обзор

- 2 новых Magelis iDisplays

- Magelis iDisplay HMIDID 12" (новый) и 15" размер экрана
- Улучшенная стоимость и возможности multi-touch экрана, с разъемами на задней панели DC+DVI+USB

- Заменяют все существующие дисплеи Magelis idisplay

- Все дисплеи 15" Keypad и 19" сняты с производства с 2015 года

- Дополнение к предложению Magelis iPC

- Промышленные мониторы iDisplay могут подключаться к Magelis iPC или сторонним PC



# Программное обеспечение для HMI и iPC



Vijeo Designer



Vijeo XD



# HMI Schneider – Magelis 70

## Build-time



Vijeo Designer Light  
дляХВТН/Р

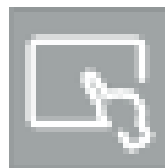


Vijeo Designer Limited Edition  
дляSTO/STU/GXO



Vijeo Designer  
дляGTO/GK/GH/GTU/iPC

## Run-time



for PC/Industrial PC



Intelligent Data Service option



Intelligent Data Service  
Report Printing option

## Additional



Data Manager



Web Gate

Бесплатно

# Vijeo Designer : Advanced Features



● Animation

● Simulation

● Actions

● Alarm log

● Event Log

● Historic trend

● Recipe

● JAVA Script

● Graphic WebGate

● Data Sharing

● Email

● Exclusive input

● FTP Download

● Grouping objects

# Viјео XD–уникальное программное обеспечение (январь 2016 года)

Improved HMI design

Преднастроенные  
шаблоны с  
навигацией

Navigation  
Templates



Обновление без  
загрузки

Online  
Mode



Расширенная  
библиотека тем и  
объектов



Improved HMI operation

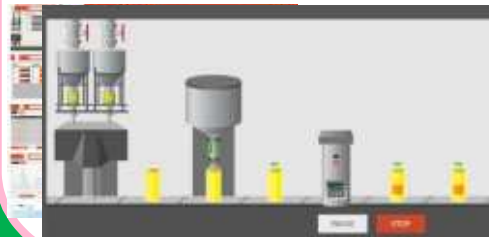
Возможности  
**multitouch**

HMI Gesture  
Experience



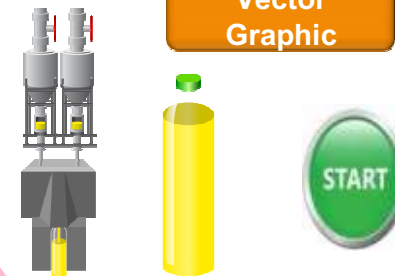
Больше  
информации без  
увеличения экрана

Large  
Access



Детализованная  
графика при увелич.  
(векторная графика)

Vector  
Graphic





Экраны HMI производятся на планшете/  
смартфоне - удаленный доступ

## Основные преимущества

- > **Один** человек может отладить машину, когда доступ к ней затруднен или невозможен
- > **Снижение стоимости** за счет удаления транспортных расходов
- > **Контроль и настройка** без остановки работы

### Основные сомнения:

#### Безопасность ?

Для некритических операций

#### Что будет при потере сигнала WiFi/3G?

Остановка функционирования

Мгновенный отклик

### FAQ:

#### Где купить?

app. Store / Google Play

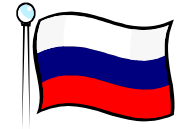
#### Как OEM перепродать EU?

При покупке, используйте EU's Apple/Google ID для последующих обновлений

#### Может ли быть использовано для дистанционного техобслуживания?

если HMI подключен к интернет

# Система управления кондиционированием воздуха

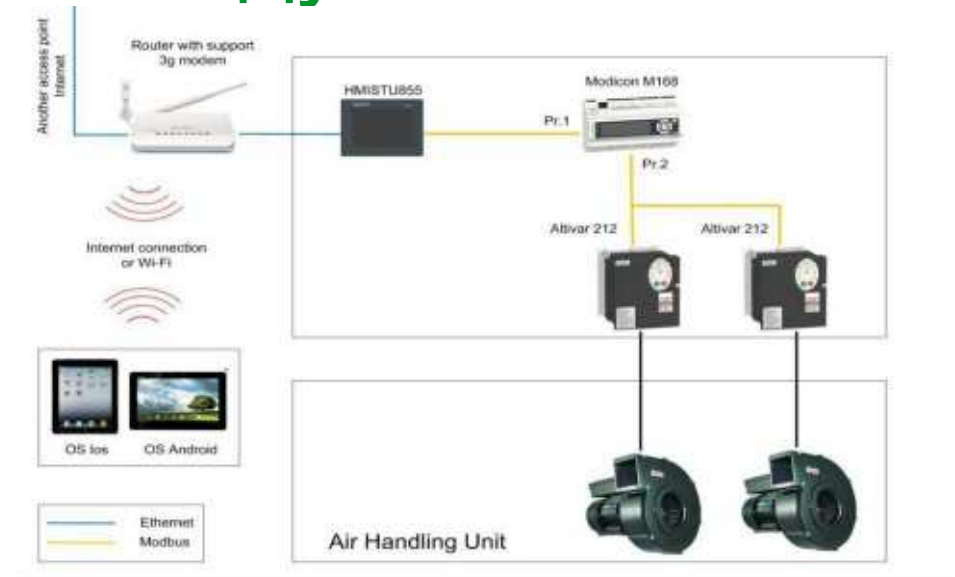


Тип оборудования:

Приточная установка

Архитектура решения:

**TM168D23CS + Altivar 212 +HMISTU855+ Vijeo Design' Air**



Преимущества для клиента:

Единый производитель и поставщик всех компонентов

Техническая поддержка в программировании

Статус:серийное производство

Machine Solution	
Relay	SE
Power	SE
Sensors	Local
Safety	-
PLC	SE
HMI	SE
VSD	SE
Motion	-
Enclosure	SE

# Пример использования VijeoDesigner Air





Спасибо  
за внимание!